

LA GÉOTHERMIE MARINE

AU SERVICE DU DÉVELOPPEMENT DES TERRITOIRES DU LITTORAL

LA CENTRALE DE GÉOTHERMIE THASSALIA EN CHIFFRES

1^{ère} en France

► un projet innovant
100% ENGIE Cofely

Un réseau
de **3 km** de
long



500 000m²
de bâtiments alimentés
d'ici 2015–2020



Un projet **100%**
développement durable



Montant du projet :
35 millions d'€

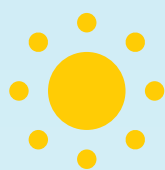


Bénéficiaires : **utilisateurs de l'EcoCité** (habitants, opérateurs immobiliers...)

Les parties prenantes : **ENGIE Cofely et ses partenaires**



UN PROJET INTELLIGENT AU SERVICE DE LA TRANSITION ÉNERGÉTIQUE



Bilan énergétique



Efficacité



Production décentralisée



Valorisation des bâtiments



Puissances installées de 19 MWF
(production de froid)



et de 19 MWC
(production de chaud)

UN POTENTIEL SIGNIFICATIF



+50%

d'efficacité énergétique



+70%

d'énergie renouvelable



-50%

d'émissions CO₂

UNE RESSOURCE ILLIMITÉE



Des possibilités partout où il y a une ouverture sur le littoral :

40% de la population mondiale vit à moins de **100 km** de la mer